



X1 PRO T2

Bomba dosadora

Guia rápido

A4 2024/08/15



Kamoer Fluid Tech (Shanghai) Co., Ltd.

www.kamoer.com

Introdução

Obrigado por escolher bomba dosadora X1 PRO T2 Kamoer!

Leia este manual de instruções antes de usar o equipamento e guarde-o para uma futura consulta, para estabelecer de forma segura e correta a utilização deste produto, obter o melhor desempenho e evitar acidentes.

Se você tiver alguma dificuldade em instalar ou operar este produto, por favor contacte a nossa equipe de serviço de pós-venda através do nosso site.

SAC: www.ondaaquarios.com.br | sac@ondaaquarios.com.br

Índice

Introdução.....	1
Conheça a X1 PRO T2.....	2
Baixar o aplicativo.....	3
Registrar conta.....	4
Ver tutorial.....	5
Descrição do display.....	6
Conecte o X1 PRO T2 à nuvem.....	6
Vincular X1 PRO T2.....	7
Desvincular X1 PRO T2.....	7
Notas.....	7
Parâmetro técnicos.....	8
Listagem de conteúdo.....	9
Garantia.....	10

Conheça a X1 PRO T2

X1 PRO T2 pode ser controlada remotamente através de um aplicativo de celular ou através do Display e o botão giratório. Usando um motor de passo de longa vida é ideal para reatores de cálcio e outras aplicações. Quando usada como bomba contínua pode fornecer um fluxo estável para o reator de cálcio.



Baixar o aplicativo

1. Digitalize o código QR abaixo ou na caixa da embalagem, baixe o aplicativo "Kamoer Remote".



iOS



Android

2. Para os usuários de iOS inicie a App Store/ Para os usuários de Android inicie o Google Play > Pesquise por "Kamoer Remote"> Faça o download do aplicativo.

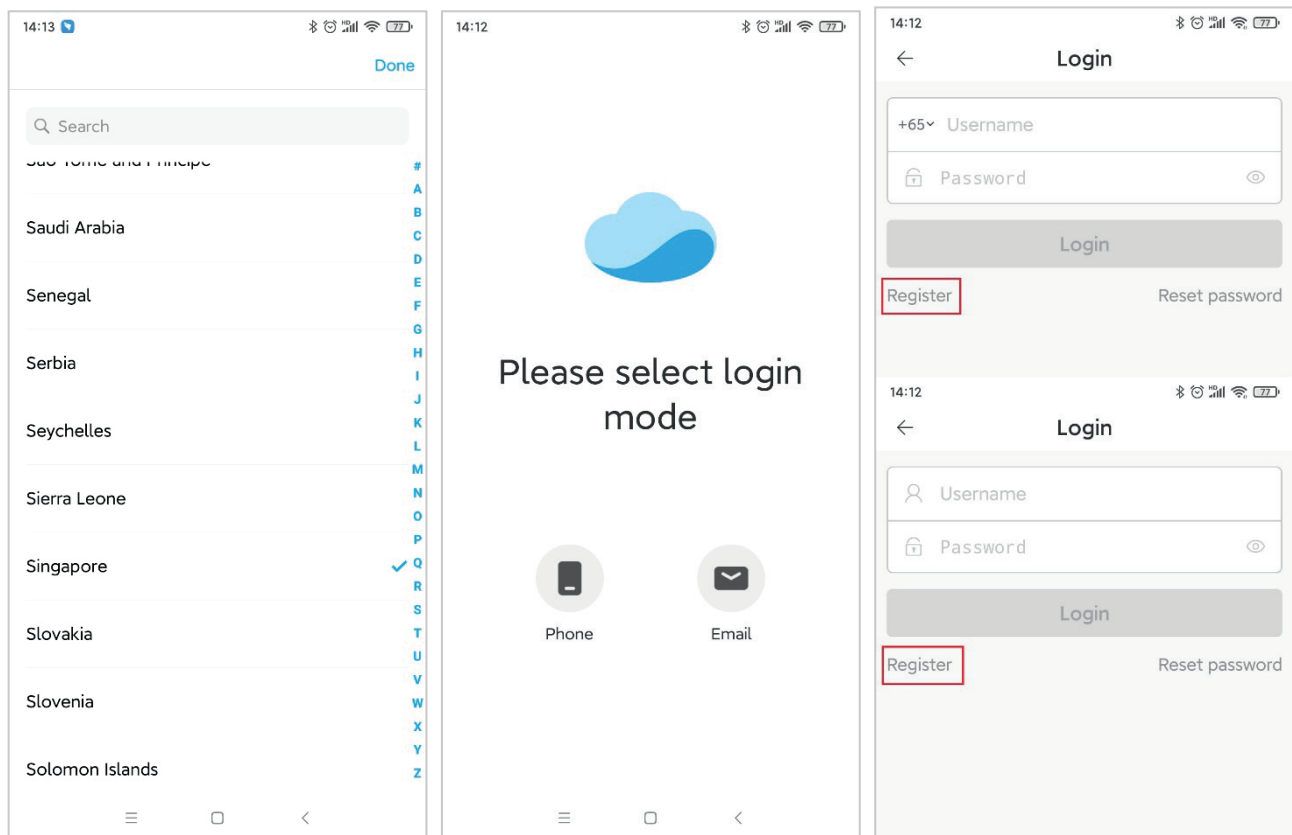
Nota: Este aplicativo é compatível com iOS 9.1 (e versões superiores de dispositivos Apple), Android 4.4 (e versões superiores de dispositivos Android).



Registrar conta

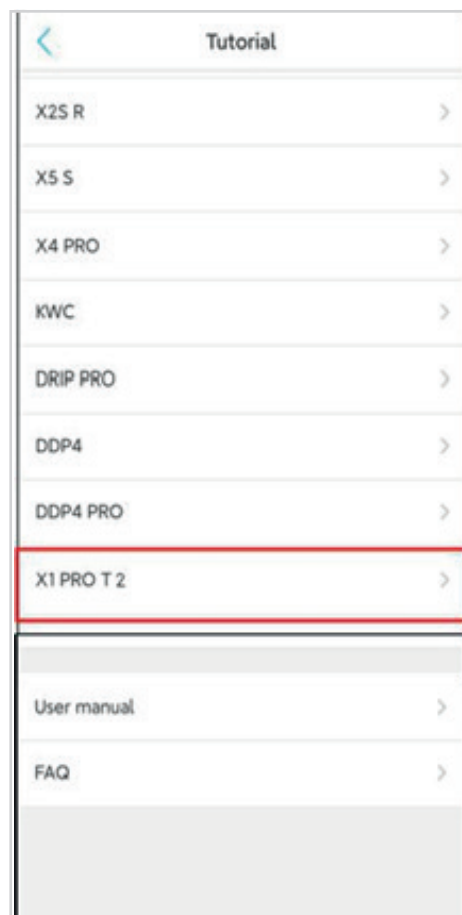
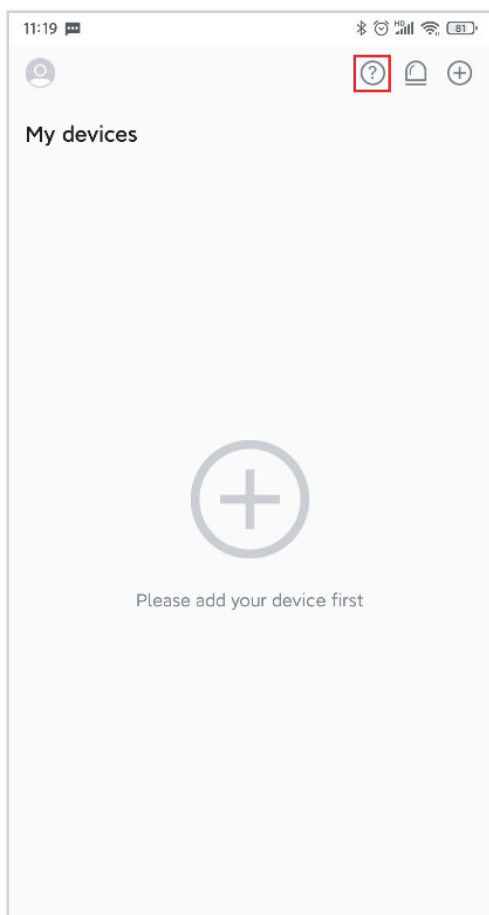
Abra o aplicativo, digitalize o código QR do dispositivo ou selecione manualmente a região onde o dispositivo está localizado, registre-se por telefone celular ou e-mail e siga as instruções do aplicativo para concluir o registro da conta.

Nota: A seleção da região é muito importante. A seleção incorreta da região resultará em falha na configuração da rede. Recomenda-se digitalizar o código QR do dispositivo para selecionar a região.



Ver tutorial

Na página da lista de dispositivos, clique no botão "?" ícone no canto superior direito para entrar na página "Tutorial" e selecione "X1 PRO T2" para visualizar o tutorial. O tutorial inclui o manual do usuário e perguntas frequentes.



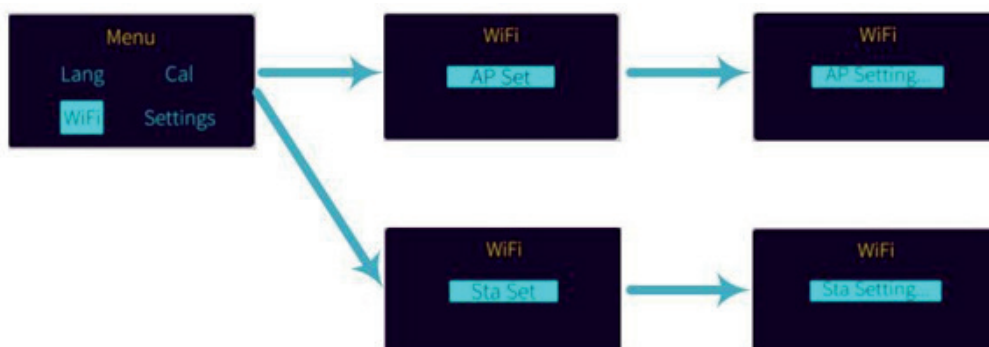
Descrição do display



- a. Modo de trabalho: indica a posição funcional da interface, e o modo de operação indica que a máquina está funcionando na página inicial.
- b. Status de trabalho: No status de tela sem bloqueio, pressione o botão, a bomba começa a funcionar, neste ponto o meio da tela mostra a cópia "em operação...", pressione o botão enquanto a bomba está funcionando, a bomba para.
- c. Indicação de status de conexão de rede:
 - NET O: Indica que a rede está normal, momento em que o dispositivo pode ser operado através de uma conexão de aplicativo.
 - NET S: Indica que o dispositivo está no estado de rede de distribuição, precisa que a rede do usuário seja concluída antes da rede normal.
 - NET F1: Indica que o dispositivo não conseguiu se conectar ao roteador.
 - NET F2: Indica que o dispositivo se conectou com sucesso ao roteador, mas não conseguiu se conectar à nuvem.
- d. Exibição de fluxo: Mostra a vazão da bomba, que pode ser ajustada no botão enquanto a bomba está funcionando.
- e. Status da tela de bloqueio: O dispositivo entrará com a proteção de tela, quando ficar um longo tempo sem operação, mostrando uma letra L, para desbloquear a tela, pressione o botão.
- f. Controle App: Quando o controle está no App, a interface é exibida na tela. Neste status, o botão não pode controlar o dispositivo.

Conecte o X1 PRO T2 à nuvem

Este dispositivo suporta operação via botão e controle remoto de aplicativo móvel, se você deseja controlar através do aplicativo de telefone celular, primeiro você precisa configurar o dispositivo para se conectar à rede Wi-Fi, as etapas específicas de operação são as seguintes:



1. Certifique-se de que o roteador esteja conectado à Internet. O telefone celular está conectado ao ponto de acesso **Wi-Fi 2.4G** do roteador (**o dispositivo não suporta Wi-Fi 5G**).

1. Abra o aplicativo Kamoer Remote, faça login com a conta registrada, clique no ícone “+” no canto superior direito, selecione **“Adicionar dispositivo”** e selecione **"FX-STP WIFI"** na lista de dispositivos suportados.
2. Após inserir a senha do Wi-Fi, selecione o dispositivo conforme mostrado na figura acima operando o botão do dispositivo para fazer o dispositivo entrar no estado de configuração de rede e conclua a configuração da rede de acordo com o prompt da interface.
3. Se selecionar configurar rede por roteador, o dispositivo exibirá Sta Setting e mudará para By Router no canto superior direito da interface do aplicativo móvel correspondente. Clique no botão **"Sta Setting..."** está em exibição" para entrar na configuração da rede pelo roteador. Aguarde a conclusão da configuração da rede.
4. Se você selecionar configurar rede por AP, o dispositivo exibirá Configuração de AP, selecione Conectar por AP na interface do aplicativo do telefone móvel correspondente e clique no botão **"Configuração de AP..."** está em exibição" para entrar na configuração de rede por AP. Conclua a configuração da rede de acordo com o prompt da interface.
5. Depois que a conexão for bem-sucedida, o aplicativo avisará que a conexão foi bem-sucedida. Neste momento, o aparelho retornará à página inicial, e net o será exibido no canto superior direito, o que significa que o aparelho foi conectado à nuvem. Neste momento, o usuário também concluiu a vinculação do aplicativo e do dispositivo.

Vincular X1 PRO T2

Há duas maneiras de o usuário conectar a X1 PRO T2.

Método 1: Ligue a bomba dosadora através da configuração de rede descrita acima.

Método 2: Se a bomba dosadora estiver conectada à nuvem por meio do roteador, o telefone móvel poderá ser conectado ao roteador Wi-Fi e o aplicativo verificará e exibirá a bomba dosadora disponível localmente. O usuário clica diretamente no botão “vincular” no lado direito da bomba dosadora para concluir a conexão.

Desvincular X1 PRO T2

Na página da lista de dispositivos, mantenha pressionado o ícone correspondente da bomba dosadora, o ícone “Remover” aparece na parte inferior, clique para desconectar.

Notas

- Use o próprio adaptador de energia do produto e trabalhe no ambiente de trabalho especificado.
- **Este produto suporta apenas 2.4G Wi-Fi e não suporta 5G Wi-Fi.**
- A bomba dosadora deve ser colocada em uma posição ideal para garantir que a diferença de altura entre a entrada e a saída esteja em torno 0,5 m.
- O tubo de conexão para entrada de líquido deve ser o mais curto possível e o de saída deve ser suspenso acima do recipiente.
- Verifique cuidadosamente se as conexões de entrada e saída estão na direção correta.

Parâmetro técnicos

Dimensões	75*70*110mm
Peso	534g (sem adaptador de energia)
Adaptador de energia	Entrada: 100 VCA -240 VCA Saída: DC24V 1,9A
Parâmetros de dosagem	Cabeça da bomba: 3 rotores KPAS100 Fluxo: <=110ml/min Precisão: <±2%
Interface	Botão de ajuste/Wi-Fi
Ambiente de trabalho	Temperatura: 0 - 70° C, Umidade: 10% - 90% (sem condensação)
Ambiente de armazenamento	Temperatura -20°C - 85°C Umidade: 10% - 90% (sem condensação)

Listagem de conteúdo

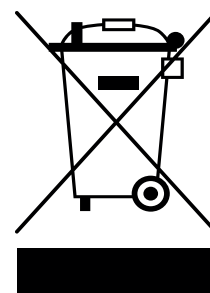
No.	Nome	Especificação	Un.	Qtd.
01	Bomba de dosagem	X1 PRO T 2	set	1
02	Corpo do adaptador de energia	DC12V 2A Conector à prova d'água	pçs.	1
03	Plugue adaptador de energia	US/EU/UK/AU	pçs.	1
04	Mangueira de silicone	3.2*6.4mm	metro	2
05	Mangueira de silicone	6.4*9.6mm	metro	1
06	Graxa	FT-2;10g	metro	1
07	Conectores	1/8 - 1/4	metro	2
08	Guia Rápido	Português	pçs.	1

Garantia

Este produto está garantido segundo o código de defesa do consumidor (Lei 8078/90). Esta garantia não é válida no caso de uso inadequado, ou quaisquer alterações, modificações ou adaptações no produto. Esta garantia não cobre despesas com o transporte do produto. Eventuais despesas de transporte serão de responsabilidade do comprador. Equipamentos sujos ou mal acondicionados não serão passíveis de garantia. Peças que apresentem desgaste por uso inadequado ou intenso não serão passíveis de garantia. O produto será devolvido na mesma embalagem que foi recebido.

Garantia limitada de 3 meses segundo código de Defesa do Consumidor(Lei8078/90)
Importado e distribuído por: Onda Imp. Exp. Ltda. CNPJ 00.014.015/0001-09
Validade: Indeterminada. Origem: China.
SAC: www.ondaaquarios.com.br | sac@ondaaquarios.com.br

DESCARTE: Não descarte este produto como lixo municipal. Recolha de tais resíduos separadamente é necessário um tratamento especial. Este produto não deve ser descartado junto com o lixo doméstico. Este produto deve ser descartado em um local autorizado para reciclagem de eletroeletrônicos. Ao coletar e reciclar resíduos, você ajuda a economizar recursos naturais e certifique-se de que o produto seja descartado de forma ecologicamente correta e caminho saudável.



Tradução e diagramação: Onda Aquários
Responsáveis técnicos: Cláudio Sturm e Henrique Gomes
Responsável gráfico: Enzo Menezes
Versão: 1.0



Kamoer Fluid Tech (Shanghai) Co., Ltd.
Endereço: Prédio 4, No.79 Xiangjing Road, distrito de Songjiang, Shanghai
Site: www.kamoer.br

Kamoer é uma marca registrada da Kamoer Fluid Tech (Shanghai) Co., Ltd. Reservamo-nos o direito de melhorar ou alterar a aparência e as especificações técnicas sem aviso prévio.